



Pneumatisch Werkende Balancer



Dalmeccan is internationaal marktleider op het gebied van pneumatisch werkende balancersystemen. Machines ontwikkeld en gebouwd om zware fysieke arbeid te verlichten.

Het tillen van dozen, zakken, plaatmateriaal, rollen, vaten, halffabrikaten, pallets etc. wordt kinderspel met de Dalmeccan balancer, die het product schijnbaar gewichtloos maakt.

Er zijn verschillende typen balancersystemen: **Posivel, Posifil, Partner, Maxi-Partner en Mini-Partner** die hangend of staand gemonteerd kunnen worden. Oneindig veel toepassingsmogelijkheden in elke tak van industrie door gebruik te maken van een eenvoudige haak of een speciaal ontworpen lastopnemer. Altijd toegespitst op uw specifieke werksituatie.

In deze brochure is één toepassing onder de loep genomen: het schijnbaar gewichtloos opnemen en verplaatsen van rollen. Licht, eenvoudig en precies.

ROLLEN



Strak gewikkelde rollen kunnen met de Partner balancer opgenomen en 90° gekanteld worden met deze speciaal ontwikkelde lastopnemer. Het vacuüm wordt verkregen door een venturi-pomp.



Een Dalmec Partner met veiligheidshaak. Eenvoud kan bijzonder functioneel zijn.



Zware rollen opnemen en palletiseren. Deze Dalmec Partner balancer in hangend verrijdbare uitvoering maakt het mogelijk. De balancer is voorzien van een lorry, die in een traversebaan rijdt. Hierdoor wordt een groot werkgebied gecreëerd.



Met deze Partner balancer in kolomuitvoering worden de rollen opgenomen met behulp van een spandoorn, die de rol in de huls klemt. Beschadiging van het gewikkelde materiaal wordt daarmee voorkomen.



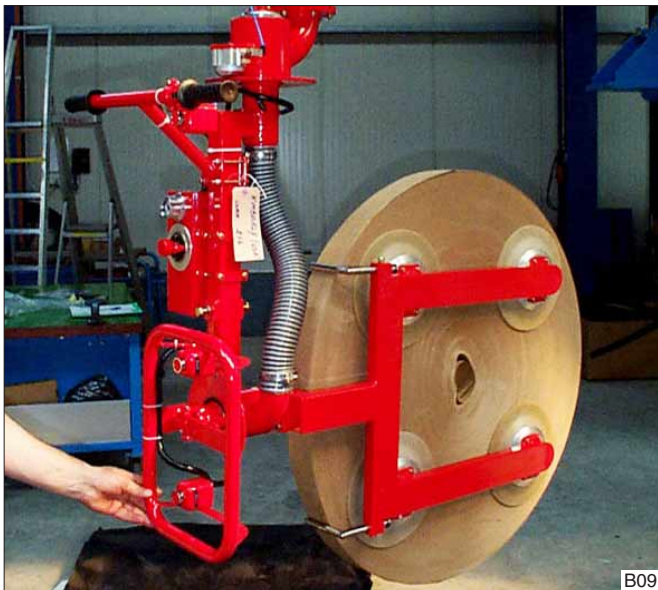
B06

Zware rollen rubber mat dragend opnemen met een c-haak. De bediening is in de c-haak geïntegreerd.



B08

Wanneer klemmen in de huls of klemmen aan de buitenzijde van de rol niet mogelijk is, kan gebruik gemaakt worden van een vacuüm zuigplaat. Het vacuüm wordt verkregen door gebruikmaking van het 'venturi-systeem', waardoor uitsluitend perslucht nodig is. Een elektrische aansluiting is hierdoor overbodig.



B09

Lastopnemer voor het opnemen en handmatig draaien van smalle rollen. Hier is gekozen voor het opnemen met vacuüm, verkregen door een vacuümpomp, in verband met de specifieke rolegenschappen.



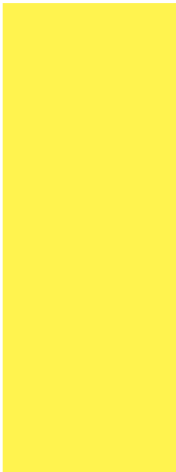
B07

Rollen klemmend opnemen uit een snijmachine en 90° draaien om ze met het asgat verticaal op een pallet te plaatsen.



B10

Partner balancer, type PSC, met een lastopnemer die de rol van bovenaf klemt en met het asgat horizontaal verplaatst.



ROLLEN

ROLLEN



B11

De Maxi-Partner maakt het mogelijk rollen tot 400 kg. schijnbaar gewichtloos op te nemen en 90° te kantelen. Het 'handje' bovenop de rol zorgt er voor dat het gewikkelde materiaal niet kan telescoperen.



B12

Het palletiseren van rollen. Nadat de rollen met het asgat horizontaal gewikkeld zijn, worden ze met het asgat verticaal op de pallet geplaatst. Het kantelen gebeurt met twee ingebouwde kantelcilinders. Eenvoudig, snel en zonder materiaalbeschadigen.



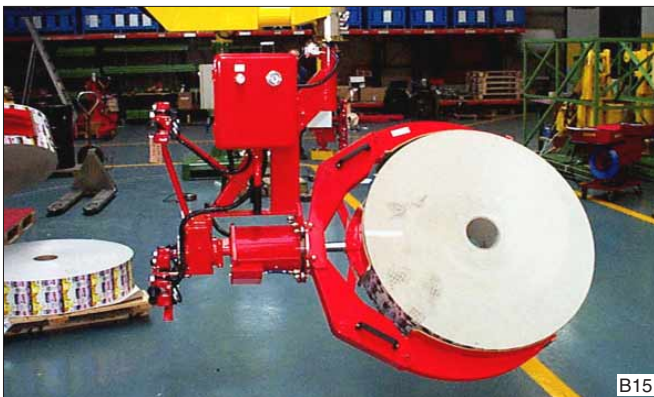
B13

Het beladen van de snijmachine met een Dalmeccan Partner balancer. Door het toepassen van een verplaatsbare voetplaat is vaste montage aan de vloer niet nodig. Het geheel kan met een vorkheftruck verplaatst worden, zodat de balancer multifunctioneel inzetbaar is binnen uw bedrijf.



B14

Zware rollen op een afwikkelas plaatsen met de Partner balancer wordt het kinderspel. De lucht-aangedreven lorry zorgt voor een groot werkgebied. Omdat de vacuüm-zuigschaal de rol aan één kant aanzuigt, kan de rol geheel op de wikkelas geschoven worden.



B15

Enkele voorbeelden van lastopnemers voor het aan de buitenzijde klemmen van rollen.



B16

Dalmeccanica Partner balancer in kolomuitvoering voor het klemmen van rollen aan de buitenzijde. De rotatiecilinder maakt het mogelijk de rol +/- 90° te kantelen.



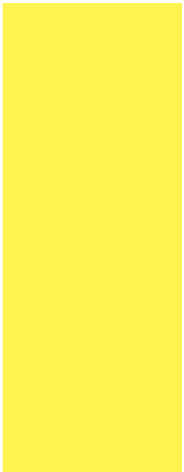
B17

Rollen opnemen met vacuüm en handmatig 90° kantelen. De constructie van de zuigschaal zorgt er voor dat de rollen ook direct van de as opgenomen kunnen worden.



B18

Een lastopnemer voor het pneumatisch kantelen van rollen. Ideaal voor het opnemen van rollen van een wikkelas en plaatsen op een pallet.

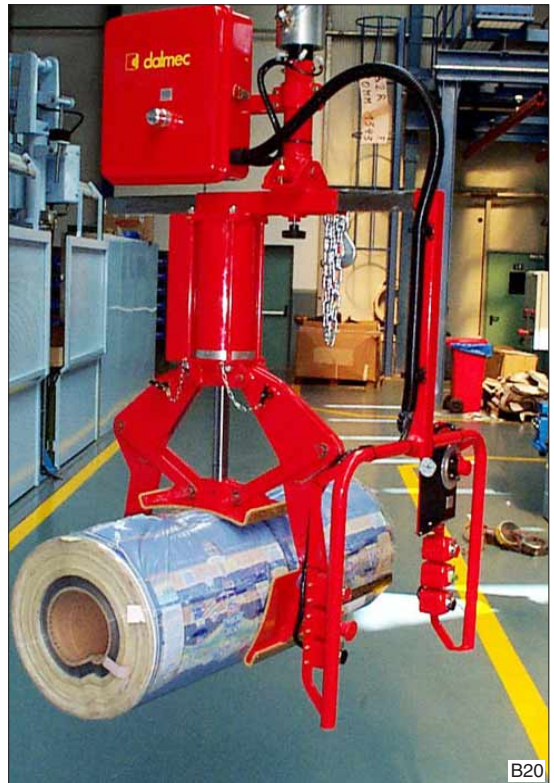


ROLLEN

ROLLEN



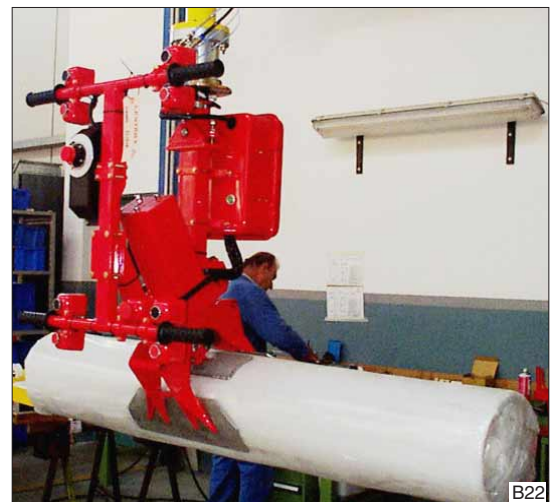
Een speciale 'anti-telescooper-voorziening' zorgt er voor dat de gewikkelde lagen niet afglijden bij opname in de huls. Het 'handje' kantelt mee met de rol.



Grote diameterverschillen zijn geen probleem voor deze lastopnemer, die de rollen aan de buitenzijde klemt. De klembekken zijn voorzien van rubber om materiaalbeschadiging te voorkomen.



Smalle rollen staalband opnemen en kantelen. Met de Dalmec balancersystemen worden ook deze onhandelbare formaten te hanteren.



Buitenzijds klemmen van rollen. De schuine stand van de klembekken zorgt er voor dat ook gestapelde rollen opgenomen kunnen worden. De dubbele bediening maakt het geheel ergonomisch 'af'.



9917796

Dalmec **Partner** balancer in hangend verrijdbare uitvoering voor het opnemen van wikkelassen. De traversebaan met lorrie maakt het mogelijk beide zijden van de machine eenvoudig te bereiken.



9815885

Dalmec **Partner** balancer in kolomuitvoering met een lastopnemer die ook assen met folie, pneumatisch klemmend, kan opnemen.



9917432

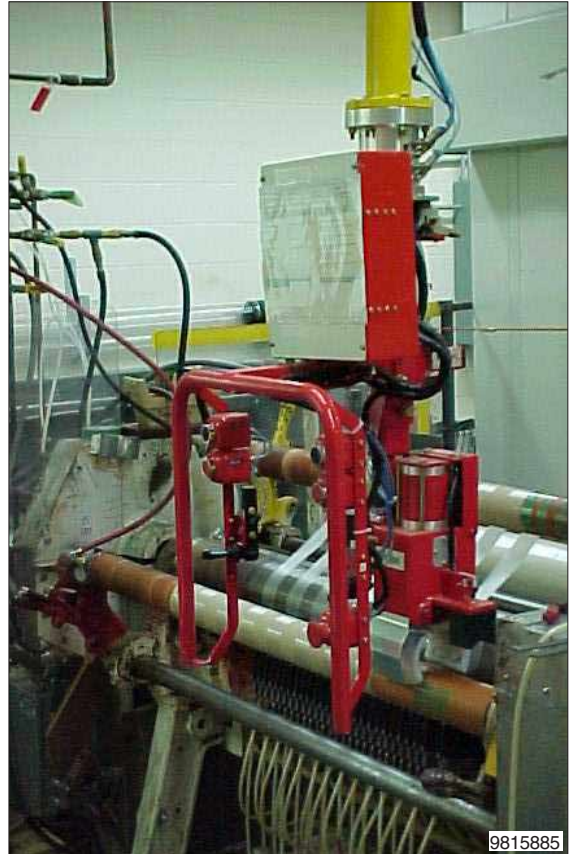
Dalmec **Partner** balancer uitgevoerd met een 'buitenassige kolom', waardoor een extra grote radius gerealiseerd wordt.

WIKKELASSEN

WIKKELASSEN



Een ingebouwde compensatiecilinder zorgt er voor dat de as altijd exact horizontaal hangt.



Door de schijnbare gewichtloosheid is de as eenvoudig en exact te positioneren.



Met de Dalmecc balancer wordt elk zwaargewicht vederlicht.



Een lastopnemer uitgevoerd met een dubbele set vorken, die de wikkelassen dragend opnemen.